

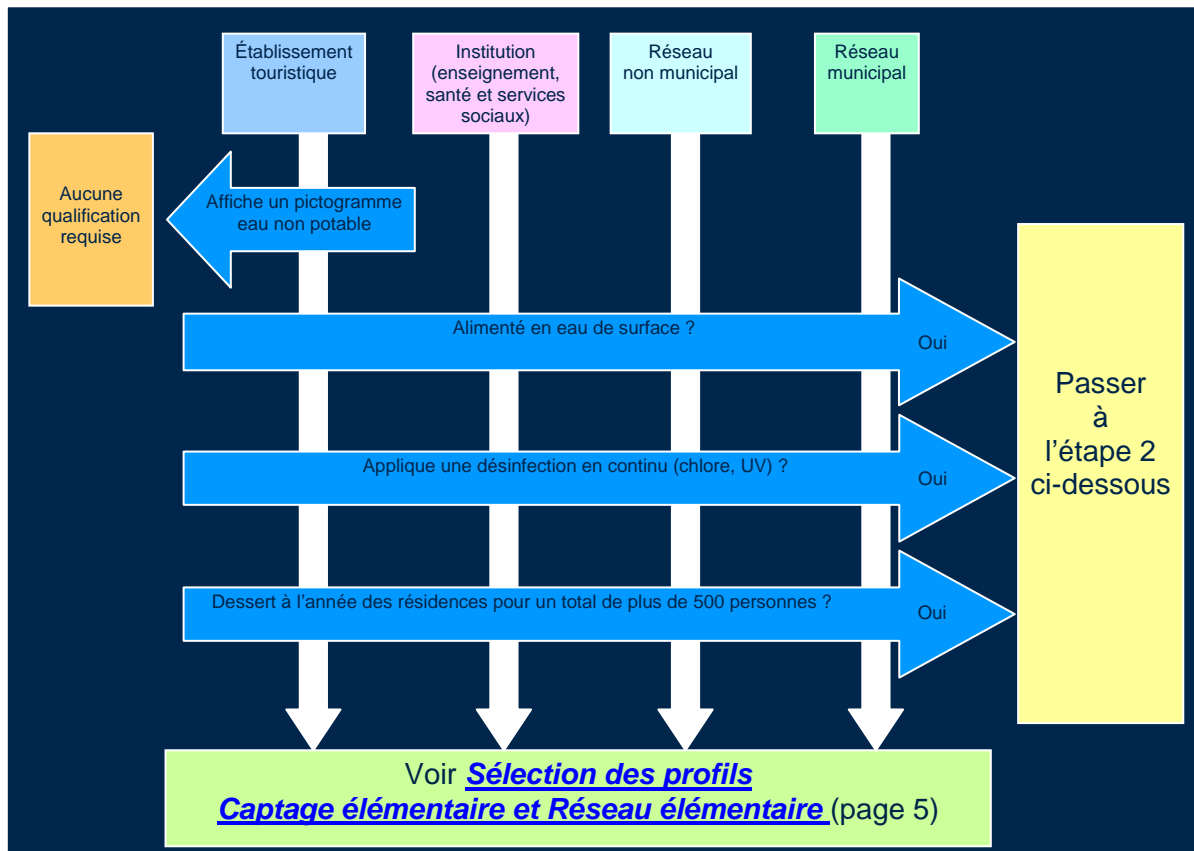
Programme de qualification des opérateurs en eau potable d'Emploi-Québec

Identification du ou des profils de compétences appropriés aux installations d'eau potable

Le Programme de qualification des opérateurs en eau potable d'Emploi-Québec est constitué de 16 profils de compétences permettant aux personnes visées par les exigences du [Règlement sur la qualité de l'eau potable](#) d'acquérir les compétences nécessaires à l'exercice de leurs fonctions.

Il revient au responsable de l'installation d'eau potable d'identifier le ou les certificats que doivent posséder les personnes visées pour satisfaire l'exigence de qualification.

Étape 1 : Identification de votre profil



Étape 2 : Sélection des profils P1 à P6

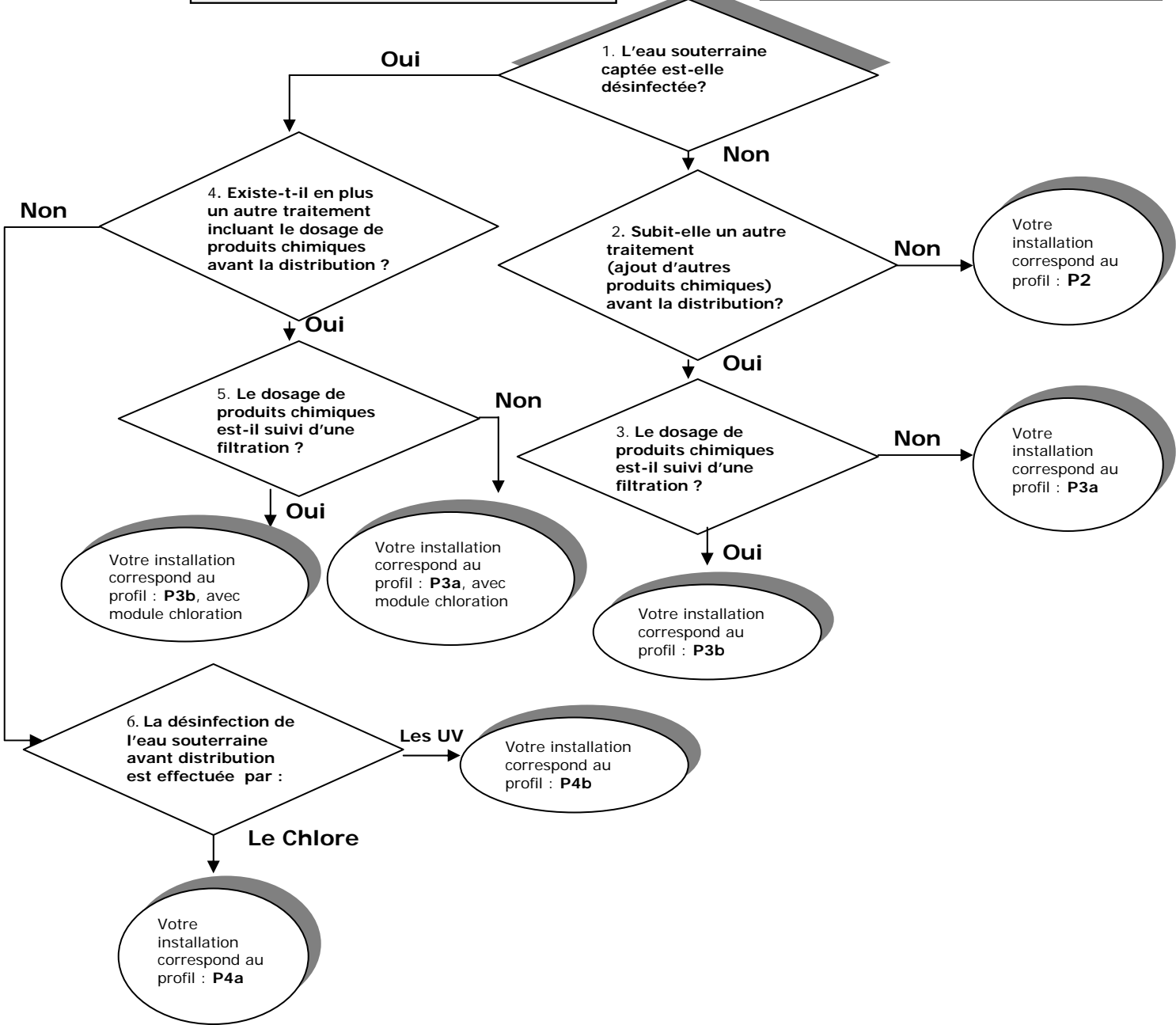
Identifier les situations s'appliquant aux installations à opérer. Selon la nature des tâches à accomplir et les installations, certains opérateurs peuvent être visés par plus d'un profil de compétences.

Situation	Choix du profil à partir de :
Opération et suivi d'une station de captage et de traitement d'eau souterraine (puits)	Schéma 1 (choix parmi les profils P2, P3 ou P4)
Opération et suivi d'une station de captage et de traitement d'eau de surface	Schéma 2 (choix parmi les profils P5)
Réseau de distribution (ou véhicule-citerne)	Schéma 3 (choix parmi les profils P1 et P6)

Programme de qualification des opérateurs en eau potable d'Emploi-Québec

Identification du ou des profils de compétences appropriés aux installations d'eau potable

Schéma 1



Note : Ne pas oublier, si l'installation dessert plus d'un bâtiment, de se référer au [schéma 3](#) pour déterminer également les profils correspondant au réseau de distribution.

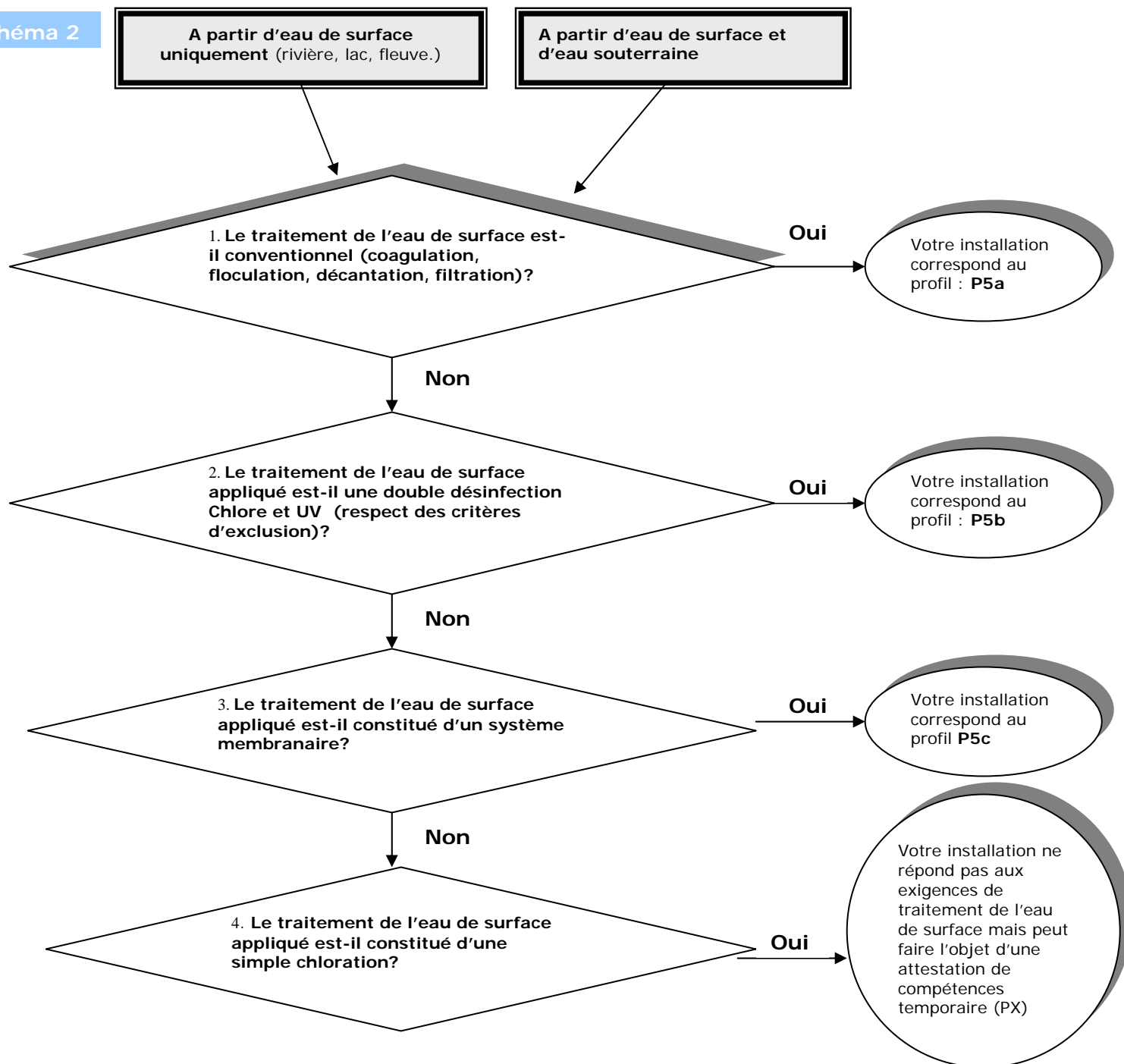


Nos coordonnées :
 Téléphone : 514 384-4999 Télécopieur : 514 384-7774
 Courriel : contact@csmoe.org Site Internet : www.csmoe.org

Programme de qualification des opérateurs en eau potable d'Emploi-Québec

Identification du ou des profils de compétences appropriés aux installations d'eau potable

Schéma 2

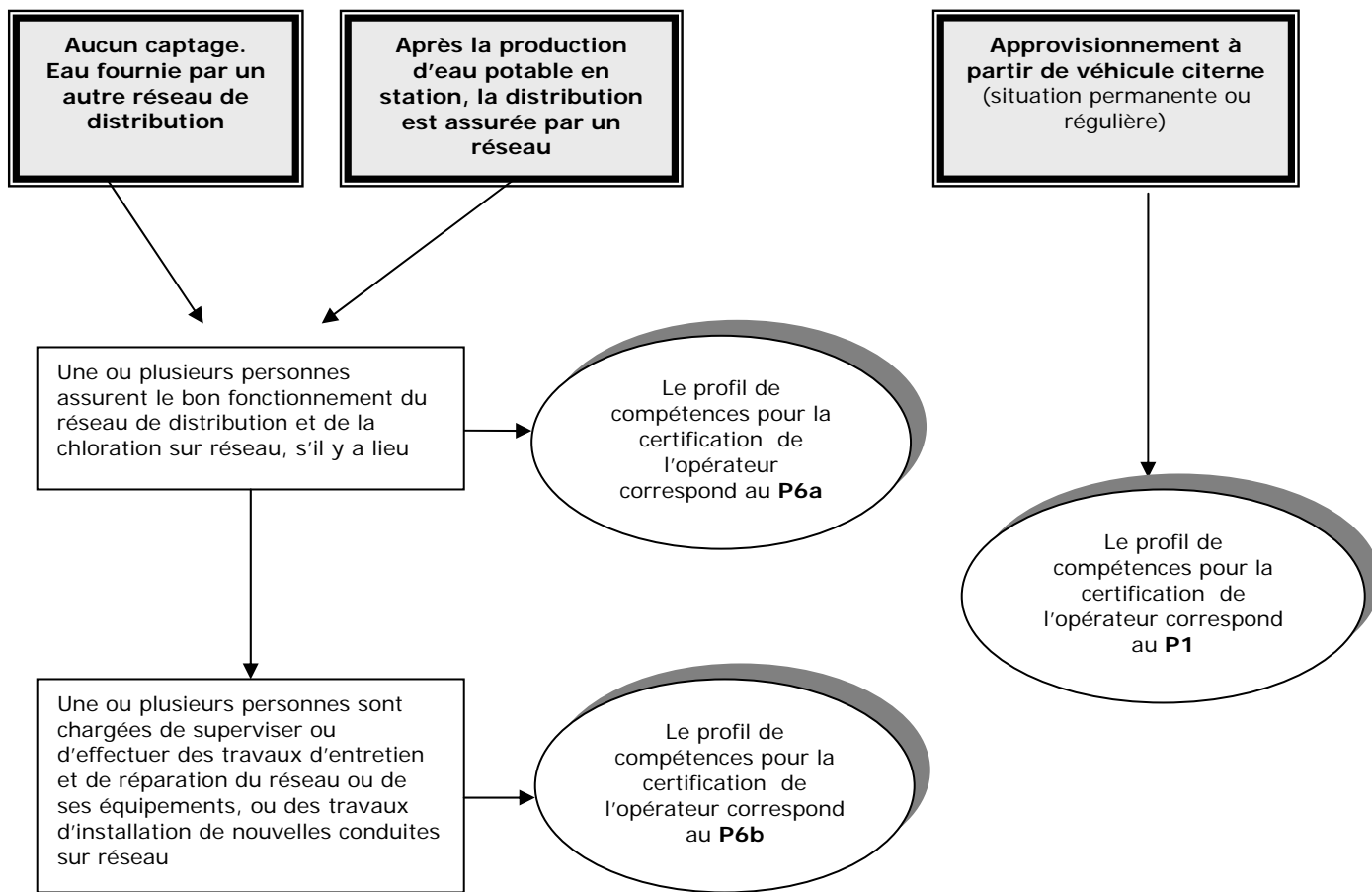


Note : Ne pas oublier, si l'installation dessert plus d'un bâtiment, de se référer au [schéma 3](#) pour déterminer également les profils correspondant au réseau de distribution.

Programme de qualification des opérateurs en eau potable d'Emploi-Québec

Identification du ou des profils de compétences appropriés aux installations d'eau potable

Schéma 3



Programme de qualification des opérateurs en eau potable d'Emploi-Québec

Identification du ou des profils de compétences appropriés aux installations d'eau potable

Sélection des profils Captage élémentaire et Réseau élémentaire.

Selon la situation correspondant à l'installation à opérer, un ou deux profils de compétences doivent être obtenus par les personnes exécutant les tâches visées.

Situation	Profil requis	
	Captage élémentaire (PC8)	Réseau élémentaire (PR7)
L'installation est constituée d'un captage (puits) qui dessert un seul bâtiment	✓	
L'installation est constituée d'un captage (puits) qui alimente un réseau de distribution	✓	✓
L'installation est constituée uniquement d'un réseau, qui est alimenté par un autre réseau		✓

Il est à noter que l'obtention des certificats PC8 et PR7 ne permet pas de se conformer aux exigences réglementaires si l'eau provient d'une eau de surface (ex. lac, rivière), si le système applique une désinfection en continu (au chlore ou aux ultraviolets) ou si le système dessert des résidences à l'année pour un total de plus de 500 personnes. Dans ces cas, se référer à [l'étape 2](#) pour la sélection des profils appropriés.